

ALAIA REF: MIR66/5*

<https://www.prosiege.fr/s/siege-de-bureau/fauteuil-de-bureau-ergonomique/fauteuil-de-bureau-ergonomique-sokoa-alaia/>



CARACTERISTIQUE:

- Adapté pour un usage de 8 heures. 110 kg

STRUCTURE:

- Dossier et assise en polypropylène injecté ép. 3mm.
- Support lombaire réglable.
- Base 5 branches en aluminium poli de 730 mm de D.
- Mousse polyuréthane ép. 50mm densité 62 kg/m³.
- Liaison acier ép. 5mm.
- 5 roulettes double galet en polyamide noir Ø 50mm.
- Support assise en bois mouléép. 12 mm.
- Piètement polyamide (30% fibre de verre) D. 688mm.

DESCRIPTIF:

- Mécanisme à contact synchrone auto. Blocage possible en 5 positions avec réglage automatique en fonction du poids.
- Réglage en hauteur par vérin à gaz autoporteur.
- Accoudoirs 3D réglable en hauteur, largeur, profondeur et rotation.

REVÊTEMENT:

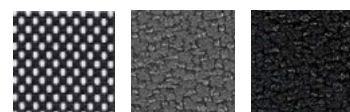
- Dossier en résille type Mesch.
- Assise en tissu M1.

DIMENSIONS:

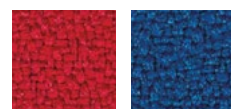


16,9

NUANCIER:



RESILLE GRIS NOIR



ROUGE BLEU ET PLUS

