



Accis<sup>Pro</sup>

profim



DESIGNER

CHRISTOPHER SCHMIDT  
ITO DESIGN

Accis<sup>Pro</sup> est un siège de bureau conçu pour maintenir une bonne tenue en position assise. Elle répond à la tendance actuelle de « siège actif ». L'assise et le dossier s'adaptent aux mouvements du corps de l'utilisateur pour préserver la colonne vertébrale.



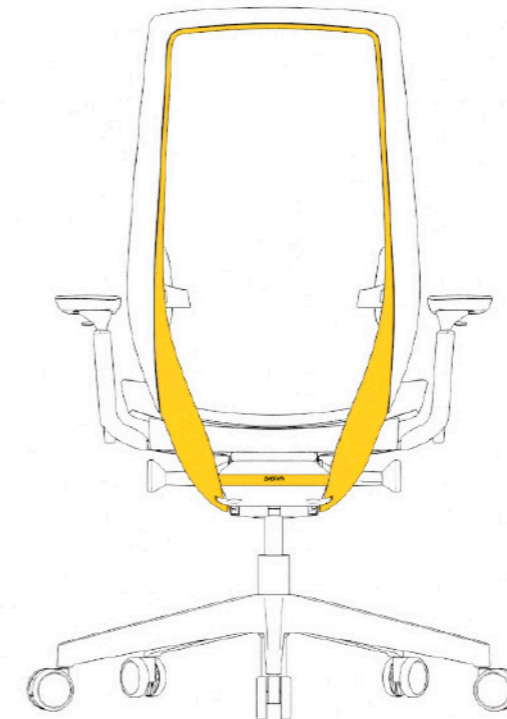
# Un fauteuil bien pensé sur le plan technologique



Une chaise moderne doit suivre les tendances non seulement en termes de design, mais surtout en termes de solutions technologiques. C'est tout à fait le cas d'Accis<sup>Pro</sup>. Dès le stade de la conception, nous mettons l'accent sur des solutions innovantes et une utilisation sûre.



# Des solutions innovantes SmartHPS



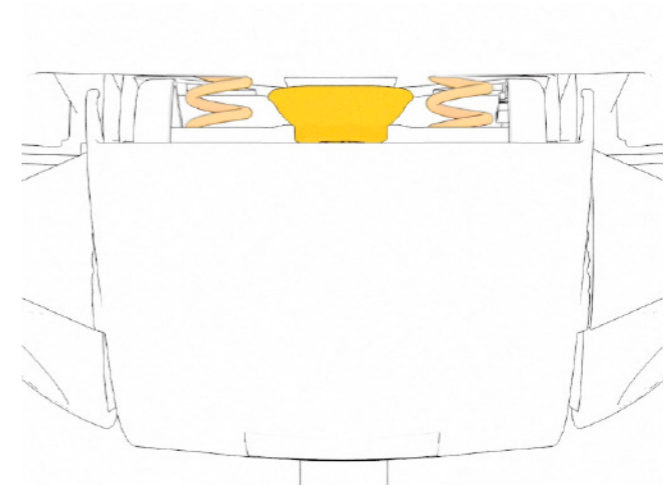
## MOUVEMENTS LATÉRAUX DU DOSSIER :

- Un système d'articulations relie le dossier au mécanisme de la chaise.
- Une fonction totalement indépendante de la fonction d'inclinaison de l'assise.
- Le dossier est équipé d'une barre en composite spécial, agissant comme un ressort classique. Cela permet le retour du dossier à sa position de base.

# Des solutions innovantes SmartHPS

## MOUVEMENTS LATÉRAUX DE L'ASSISE :

- Rotule située dans la partie centrale de l'assise.
- Deux ressorts situés à l'arrière de l'assise. Cela élimine la sensation d'instabilité que l'on peut retrouver sur d'autres sièges du marché.
- Une fonction totalement indépendante de la fonction d'inclinaison du dossier.
- Les mouvements latéraux de l'assise peuvent être bloqués.



# Smart design

Des boutons discrets, des manettes bien marquées, des inscriptions en Braille, des caches pour votre sécurité. Des détails? Pour nous, le moindre détail compte.



# Des accoudoirs spéciaux



Réglage haut-bas  
(100 mm)



Réglage avant-arrière  
du coussin (50 mm)



Réglage latéral  
de la manchette d'accoudoir  
(27 mm)



Rotation  
de la manchette d'accoudoir  
(27° par côté)

# Informations techniques



Dossier en résille (cadre du dossier en polyamide renforcé avec de la fibre de verre), permettant une libre circulation de l'air en position assise

Types de résille : Runner et Rhythm.  
Option : soutien lombaire réglable en hauteur avec réglage en profondeur à 2 degrés.

Assise avec fonction d'inclinaison latérale, possibilité de bloquer ce mouvement.  
Densité de la mousse de l'assise : 75 kg/m<sup>3</sup>.

Vérin à gaz avec coussin améliorant le confort de l'assise.

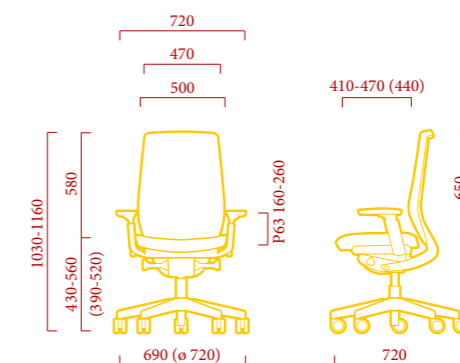
Piètement à 5 branches, en polyamide ou aluminium.

Roulettes dures ou souples, autobloquantes.  
Option : pieds en téflon, toujours noirs.



Mécanisme synchrone avec les fonctions supplémentaires :

- Réglage en profondeur
- Inclinaison supplémentaire de l'assise





# Versions du produit

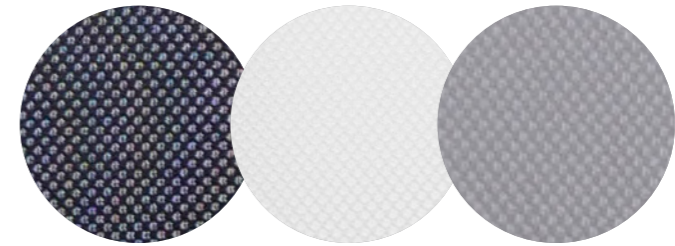


Accis<sup>Pro</sup> 150SFL noir P63PU



Accis<sup>Pro</sup> 150SFL gris clair P63PU

## COULEURS DE RÉSILLE :



RH-16  
RU-16

RH-17  
RU-17

RH-15  
RU-15

## OPTIONS DE DOSSIER :



avec soutien  
lombaire



sans soutien  
lombaire

# Certificats



[www.blauer-engel.de/uz117](http://www.blauer-engel.de/uz117)

La qualité, la sécurité et l'écologie sont nos enjeux prioritaires.



# Accis<sup>Pro</sup> - résumé

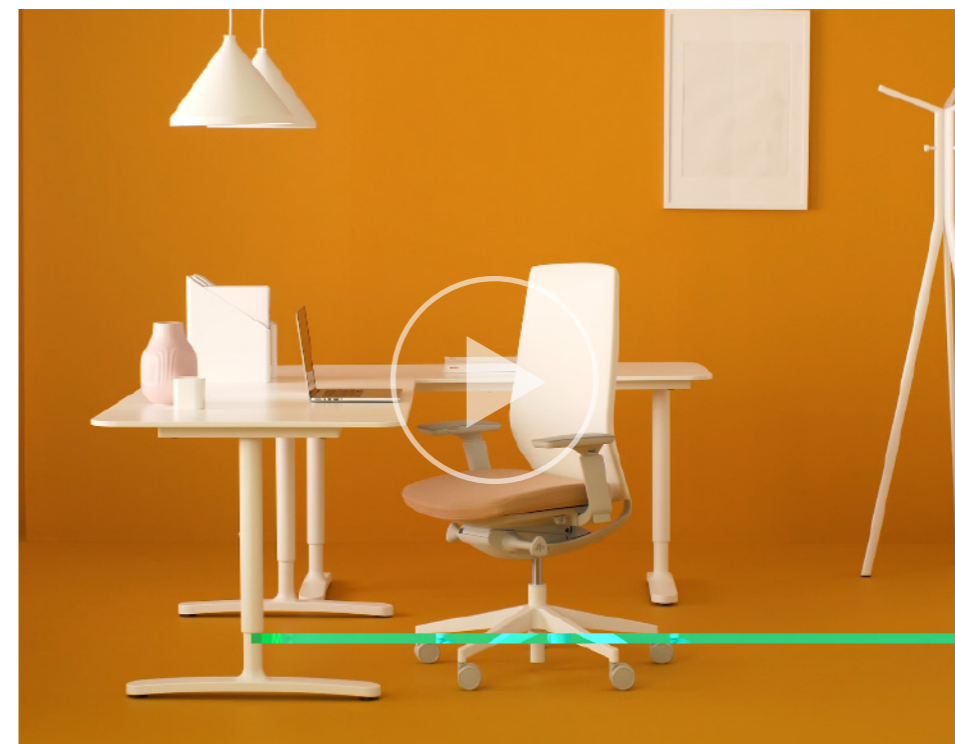


- Design moderne, forme légère
- Un produit qui s'inscrit dans la tendance actuelle des sièges actifs
- Des solutions technologiques bien pensées : « smart design »
- Un système innovant et breveté de mouvements latéraux indépendants du dossier et de l'assise (SmartHPS)

# Vidéos d'Accis<sup>Pro</sup>



MANUEL



SMART DESIGN

# Gadget

## BLACKROLL® BALL 8

Balles pour une compression et un auto-massage précis des parties du corps sélectionnées.



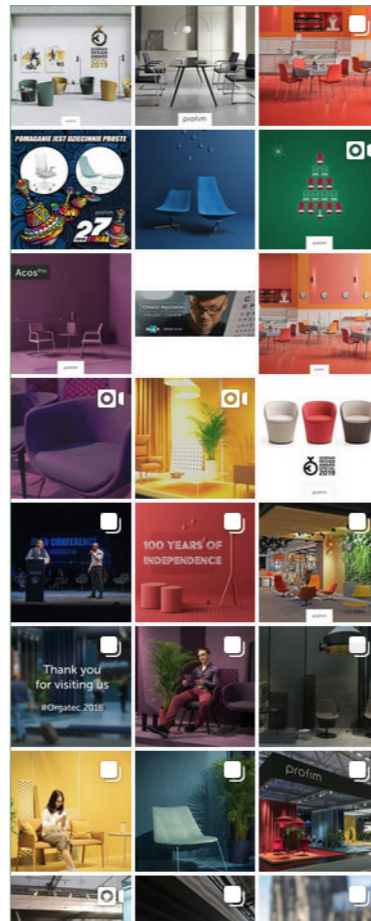
1

FACEBOOK



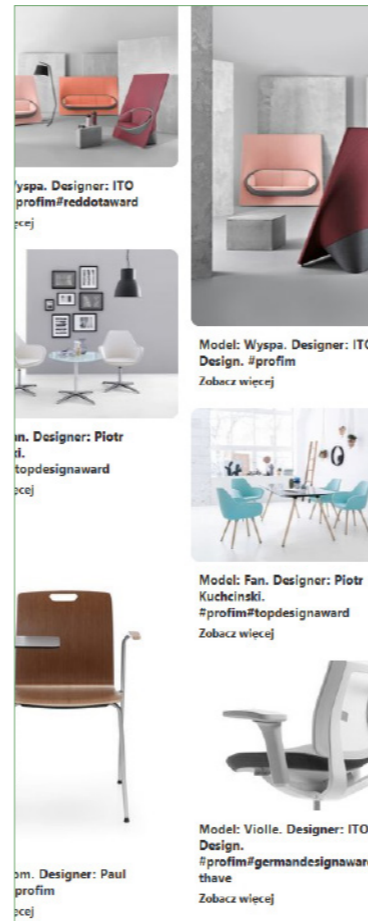
2

INSTAGRAM



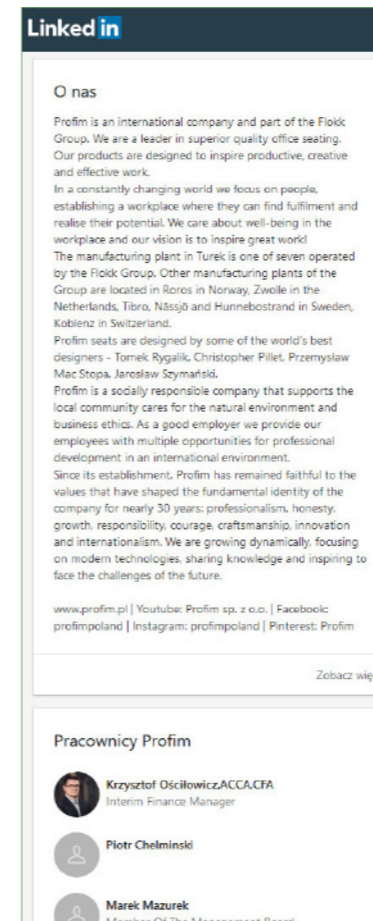
3

PINTEREST



4

LINKEDIN



5

YOUTUBE

