

# Wi-Max

Design Zainzuri



# Wi-Max

Rassurants, équilibrés et efficaces, les sièges opérateur Wi-MAX ont été dessinés et conçus pour en faire des partenaires parfaits pour vos longues heures de travail. Ils s'imposent par leurs volumes subtilement travaillés autour de formes généreuses et arrondies mais résolument modernes et universelles. Wi-MAX propose 2 looks et 2 couleurs de finition pour s'adapter au rythme et aux envies de chacun : dossier résille ou tapissé, coques noires ou blanches.

Wi-MAX operator chairs, with their reassuring, well-balanced, and efficient design, are your perfect partner during the long working day. Their subtly generous, well-rounded proportions are distinctive yet unashamedly universal and modern. Wi-MAX comes in 2 great looks and 2 colours to suit every individual preference: mesh or upholstered back and black or white shell.

Acogedoras y equilibradas, las sillas operativas Wi-MAX han sido diseñadas para actuar como aliadas perfectas para los largos días de trabajo. Destacan por sus volúmenes generosos, sutilmente trabajados, inspirando modernidad y universalidad. Wi-MAX se compone de 2 versiones y 2 colores de carcasa para responder a las expectativas y satisfacer todos los gustos: respaldo de malla o tapizado, acabado blanco o negro.





**Pour tous**

Dynamique, volumineux et ergonomique, Wi-MAX s'adapte parfaitement à son utilisateur dans toutes les positions.

**For everybody**

Dynamic, voluminous and ergonomic Wi-MAX perfectly fits to its user in all positions.

**Para todos**

Dinámica, voluminosa y ergonómica, Wi-MAX se adapta perfectamente a la posición sentada del usuario.





### Ergonomie

Haut dossier assurant un confort sur-mesure grâce à sa résille réalisée à partir d'un polyester associé avec 2 autres fibres dans un tissage à la fois élastique et au toucher velours très doux. 6 coloris de résille au choix: noir, gris perle, gris foncé, bleu roi, rouge et prune.

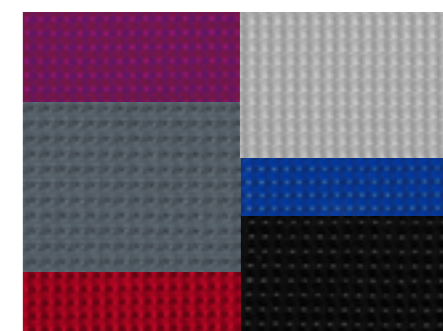
### Ergonomics

High backrest providing a perfect fit thanks to its mesh made of polyester fiber mixed with 2 other fibers in an elastic and soft velvet touch weaving. 6 mesh colour available: black, light grey, dark grey, king blue, red and cherry plum.

### Ergonomía

Respaldo alto de malla compuesta por una fibra de poliéster y otras 2 fibras para ofrecer un tejido elástico y suave, como si de terciopelo se tratara. 6 colores de malla: negro, gris claro, gris oscuro, azul, rojo y ciruela.

### Résilles / Mesh / Mallas







### Confort

Confort optimum et résistance maximale même pour les plus grands gabarits. Dossier haut ou moyen composé de deux placets tapissés. Pour un maintien optimal et personnalisé du dos, le placet de la zone lombaire est conçu avec une épaisseur légèrement supérieure et intègre de série un renfort lombaire réglable en hauteur.

### Comfortable

Optimum comfort and high resistance even for tall and tall people. High or medium backrest with two upholstered pads for optimal and customised support. Low part for lumbar zone produced with lightly doubled thickness and height-adjustable support.

### Confort

Confort óptimo y gran robustez incluso para las personas más altas o con sobrepeso. Respaldo alto o mediano compuesto por dos partes tapizadas. Para garantizar una buena posición de la espalda la parte tapizada de la zona lumbar tiene un espesor ligeramente superior al de la parte alta e integra de serie un refuerzo lumbar ajustable en altura.





## Détails / Details / Detalles



- Large têtère tapissée réglable en hauteur et en inclinaison.
- Wide upholstered headrest with height and tilt adjustment.
- Ancho reposa-cabezas ajustable en altura e inclinación.
- Porte-veste.
- Coat hanger.
- Percha.
- Porte-carte de visite.
- Business card holder.
- Porta tarjeta de visita.
- Renfort lombaire réglable en hauteur de série sur dossier tapissé.
- Height adjustable lumbar support in series on upholstered version.
- Refuerzo lumbar ajustable en altura de serie en la version tapizada.
- Renfort lombaire réglable en hauteur en option sur le dossier résille.
- Height adjustable lumbar support in option on mesh version.
- Refuerzo lumbar ajustable en altura en opción en la version de malla.



- Mécanisme Synchro Plus avec grand angle d'ouverture 22°, blocage multipositions, anti-retour de sécurité et réglage de la tension au choix. Peut être équipé d'une translation d'assise en option.
- Synchro Plus mechanism with large opening angle 22°, multi-positions locking, safe anti-return system and tightness control. Optional sliding seat.
- Mecanismo Sincro Plus con gran ángulo de apertura 22° y posibilidad de bloqueo en todas las posiciones. Ajuste lateral de la tensión y anti-retorno de seguridad. Traslación de asiento opcional.
- Mécanisme synchro autorégulé s'adaptant automatiquement au poids de l'utilisateur avec limiteur de course dans 3 positions (inclinaison du dossier bloquée à 0° ou libre avec choix d'angle à 10° ou 20°) et 2 possibilités de dureté pour ceux qui préfèrent un soutien tonique ou au contraire plus souple.
- Synchro self-regulated mechanism with three positions of free inclination backrest blocked on 0°, 10° and 20° and two types of hardness for those who prefer soft or hard support.
- Mecanismo sincro autorregulable con tres posiciones de inclinación del respaldo, topes establecidos a 0°, 10° y 20°. Dos tensiones de respaldo posibles, en función del gusto del usuario.
- Accoudoirs 3D, réglables en hauteur équipés d'une manchette PU avec translation avant-arrière et latérale.
- 3D height adjustable armrests equipped with PU pads offering backyard-forward and lateral translation.
- Apoyabrazos 3D ajustables en altura en PU con traslación delantera-trasera y lateral.
- Accoudoirs fixes.
- Fixed armrests.
- Apoyabrazos fijos.



wi-max.soko.com



Fabrication française

## Variantes / Variants / Variantes



WM67/15



WM66/15



WM66/10



JHE1/1N



WL07/76



WL06/76



WL06/70



WHF1/7\*

## Revêtements et finitions / Covers and finishes / Materiales y acabados



- Large choix de revêtements. Disponible en version tapissée bicolore.
- Large choice of covers. Bicolored upholstered version also available.
- Gran selección de telas. Acabado bicolor disponible para la versión tapizada.



Fabrication française

Soko

Wi-Max 17

**Elégance, fluidité et confort caractérisent la version Direction de la gamme Wi-MAX. Cette collection unique proposée en finition noire ou blanche s'adaptera naturellement à tous les styles décoratifs. Le dossier se distingue par un remarquable travail de coutures sur le cuir en partie avant et une finition microperforée assortie en partie arrière. Les manchettes des accoudoirs fixes de cette version sont également tapissées en cuir.**

**The executive version of our Wi-MAX range embodies streamlined, elegant comfort. This unique collection, available in a black or white finish, is sure to look just right whatever the decor. Beautifully stitched seams adorn the leather front of the backrest, while the back boasts a matching micro-perforated finish. This version also has leather upholstered armrests on its fixed armrests.**

**Elegancia refinada y total comodidad definen la versión Dirección de la gama Wi-MAX. Esta colección única, disponible en acabado negro o blanco, encaja de forma natural con cualquier estilo de decoración. El sillón destaca por su preciso trabajo de costuras en la parte delantera del respaldo de piel y por un acabado microperforado a juego que cubre la parte trasera. Los brazos fijos llevan unos reposabrazos tapizados en piel.**

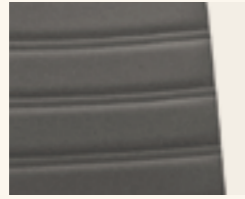




## Détails / Details / Detalles



- Large têteière tapissée réglable en hauteur et en inclinaison.
- Wide upholstered headrest with height and tilt adjustment.
- Ancho reposa-cabezas ajustable en altura e inclinación.



- Dossier cuir avec coutures façon sellier en partie avant.
- Traditional sewed genuine leather backrest in front side.
- Respaldo en piel con cosido de guarnicionero en parte delantera.



- Accoudoirs 3D, réglables en hauteur équipés d'une manchette PU avec translation avant-arrière et latérale.
- 3D height adjustable armrests equipped with PU pads offering backyard-forward and lateral translation.
- Apoyabrazos 3D ajustables en altura en PU con traslación delantera-trasera y lateral.



- Accoudoirs fixes avec manchettes tapissées cuir.
- Fixed armrests with leather upholstered arm pads.
- Brazos fijos con reposabrazos tapizados en piel.



- Arrière dossier micro-perforé assorti.
- Perforated back side backrest.
- Parte trasera del respaldo microperforada.



- Grandes roulettes pour sol dur (Ø 65 mm). Existent aussi en Ø 50 mm pour sol moquette et sol dur. Base polyamide (Ø 688 mm).
- Large size castors for hard floor (Ø 65 mm). Also available in Ø 50 mm for soft and hard floor. Polyamide base (Ø 688 mm).
- Ruedas grandes para suelo duro (Ø 65 mm). Disponibles también en Ø 50 mm para suelo blando y duro. Base en poliamida (Ø 688 mm).



- Roulettes ajourées pour sol dur (Ø 65 mm). Base aluminium poli (Ø 700 mm).
- Ring shaped hard floor castors (Ø 65 mm). Polished aluminium base (Ø 700 mm).
- Ruedas anillo para suelo duro (Ø 65 mm). Base de aluminio pulido (Ø 700 mm).



## Variantes / Variants / Variantes



WX07/58



WX06/18



JHE1/1N



WW67/56

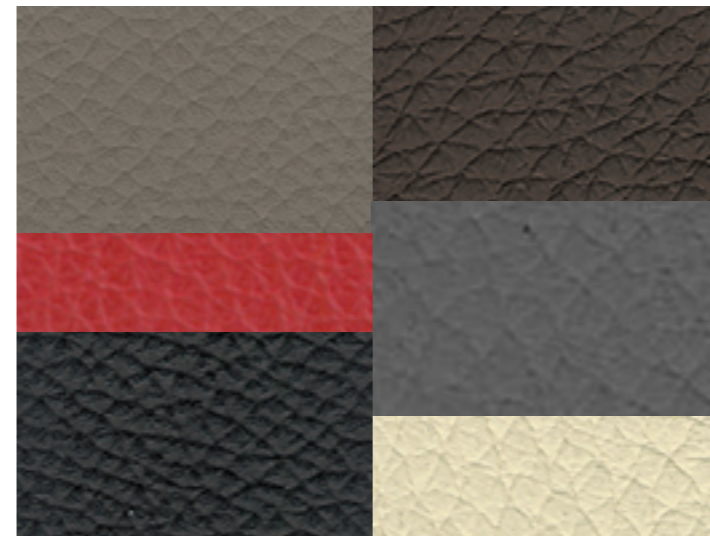


WW66/76



JHE1/7B

## Revêtements et finitions / Covers and finishes / Materiales y acabados



- 7 coloris de cuir au choix ou simili cuir noir.
- Make your choice between 7 color leathers or black synthetic leather.
- Elija entre 7 acabados de piel o piel sintética negra.





Prenant en compte le design, l'ergonomie, la qualité des produits et l'exigence des utilisateurs, SOKOA, fabricant spécialiste du siège de bureau certifié ISO 9001 et ISO 14001, s'efforce de répondre avec un produit innovant, fiable et professionnel à tout besoin d'équipement. La volonté de redonner à l'homme la première place, le respect de l'environnement et l'intégration territoriale sont au centre des valeurs SOKOA, lesquelles sont déployées selon les principes du Développement Durable et de l'ISO 26000 relatifs à la Responsabilité Sociétale de notre entreprise.

As an office seating designer and manufacturer SOKOA has set itself a straightforward challenge: the supply of a wide range of products to the highest possible standards of comfort and ergonomics under a quality management system that complies to the stringent ISO 9001 and 14001, for its customers' total satisfaction. Its corporate social responsibility focused on sustainable business practices, society and the environment, as per the ISO 26000' standards, has at the same time remained at the heart of the company's activity.

SOKOA, fabricante de sillería de oficina con certificaciones ISO 9001 e ISO 14001, responde a todas las necesidades de equipamiento con un producto fiable, innovador y profesional, considerando el diseño, la ergonomía y la calidad de sus productos, así como las exigencias de los usuarios. La voluntad de dar prioridad absoluta al ser humano, el respeto al medioambiente y el desarrollo de su comunidad son tres valores fundamentales de nuestra empresa, aplicados de acuerdo con los principios del Desarrollo Sostenible y de la ISO 26000 relativa a la Responsabilidad Social de nuestra empresa.



[sokoa.com](http://sokoa.com)



Special Thanks to Water Sports Center by **DECATHLON**