	<b>FICHE TECHNIQUE PRODUIT</b>	<b>N° 481</b>
	<b>IMT0/20</b>	

## TABLE D'ACCUEIL RECTANGULAIRE

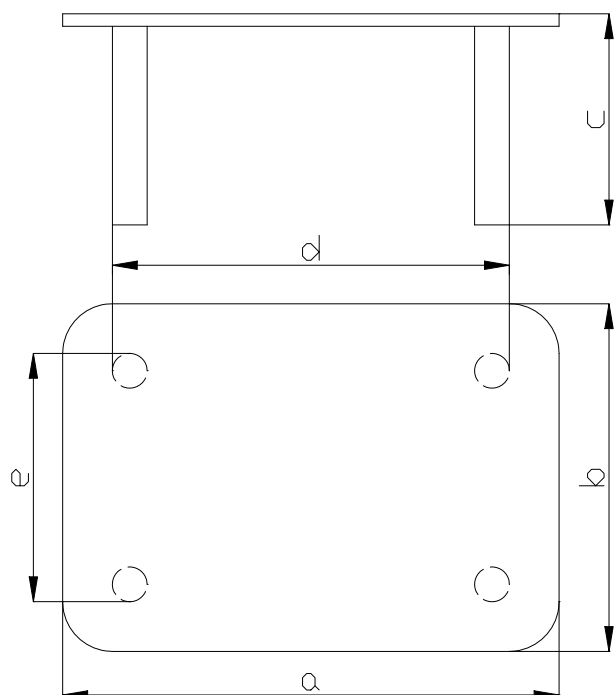


**Piètement** : Armature 4 pieds.

**Fabrication** : France.


**Observations** : Plateau en verre de sécurité translucide.

### Schéma générique



<b>Table d'accueil</b>		
Dimension fonctionnelle		Dimensions effectives
Longueur	a	1050
Largeur	b	550
Hauteur	c	400
Plage de réglage		-
Dimensions hors tout des pieds		
Longueur	d	1030
Largeur	e	530

Fiche Technique	Date d'élaboration	Conditions de validité	Page
FT 481 IMT0 20	22 septembre 2003	Les données de cette fiche technique sont valides à sa date d'élaboration. Toute évolution du produit ne donne pas lieu à mise à jour systématique si les caractéristiques fondamentales du produit ne sont pas modifiées.	1/1

	<b>FICHE TECHNIQUE PRODUIT</b>	<b>N° 481</b>
	<b>IMT0/20</b>	

### DESCRIPTION

<b>Plateau</b>	YPLTIMVETR	Plateau en verre translucide feuilleté composé d'un intercalaire de butyral de polyvinyle pris entre 2 plaques de verre, ép. totale 6,2 mm. Dimension 1050 x 550 mm.
<b>Structure</b>	YPIED.IMEA	Armature composée de 4 pieds en tube d'acier carré 25 x 25 mm, ép. 2 mm, et de 4 traverses de liaison pieds en tube d'acier ovale 30 x 15 mm, épaisseur 1 mm. Finition époxy aluminium.
<b>Embouts</b>	YEBTC25X2C	Embouts de finition du tube carré 25 x 25 mm, chromés.
<b>Liaison Structure / Plateau</b>	YVENIMTR	Fixation plateau assurée par 4 ventouses.
<b>Patins</b>	YPATIMNOIR YENJIMCHR	4 patins polyamide emboîtés dans le tube avec enjoliveurs chromés.

### EMBALLAGE, CONDITIONNEMENT, POIDS, VOLUME :

Poids net	Poids brut	Type d'emballage	Unité / carton	Volume du carton	Unité / palette	Cartons / palette	Dimensions de la palette L x P x H (cm)
13,24 Kg	16,9 Kg	Semi-Monté	1	0,27 m <sup>3</sup>	6	6	120 x 80 x 219

### CARACTERISTIQUES :

Table basse rectangulaire. Le plateau en verre translucide associé à la finition des parties métalliques en coloris aluminium et les touches de chrome sur les caches tube en font une table basse idéale pour les espaces d'accueil contemporains.

**DATE DE SORTIE :** Mars 2002.

**GARANTIE :** 5 ans.

Fiche Technique	Date d'élaboration	Conditions de validité	Page
FT 481 IMT0 20	22 septembre 2003	Les données de cette fiche technique sont valides à sa date d'élaboration. Toute évolution du produit ne donne pas lieu à mise à jour systématique si les caractéristiques fondamentales du produit ne sont pas modifiées.	2/2