

# Caissons KKT, KT - Basic descriptif technique



.mdd

.mdd, créée en 1993 à Sępólno Krajeńskie en Pologne, est d'abord une histoire d'amitié entre Jaroslaw DABROWSKI et Zbigniew MATTYA.

Depuis l'origine, nous souhaitons incarner un modèle d'entreprise où l'humain est la première des préoccupations. Nous considérons que l'épanouissement personnel de chaque membre de notre équipe, est la clé de notre succès. Garder comme piliers des valeurs familiales participe à ce projet.

Nous créons du mobilier répondant aux besoins spécifiques des espaces de travail. Pour vous permettre de favoriser le travail collaboratif, la créativité et les échanges dans l'entreprise, nous vous proposons un mobilier design, conçu PAR et POUR l'homme. Grâce à notre politique de réinvestissement constant dans l'outil de production nous disposons d'un parc de machines modernes, permettant une fabrication de qualité. Citoyens du monde, nous agissons aujourd'hui en pensant aux générations de demain. Ainsi nous utilisons des matériaux au taux de recyclabilité proche de 95%.

**Le monde du travail est en mutation constante. Nous veillons, et collaborons avec des designers et nos clients, pour anticiper et être toujours au plus près du besoin.**



## Informations générales :

### Garantie :

Produits .mdd - 5 ans.  
Composants électriques et tissu - 2 ans.

### Mélaminé - certifié :



### Montage :

le produit est livré pré-assemblé

### Emballage :

carton

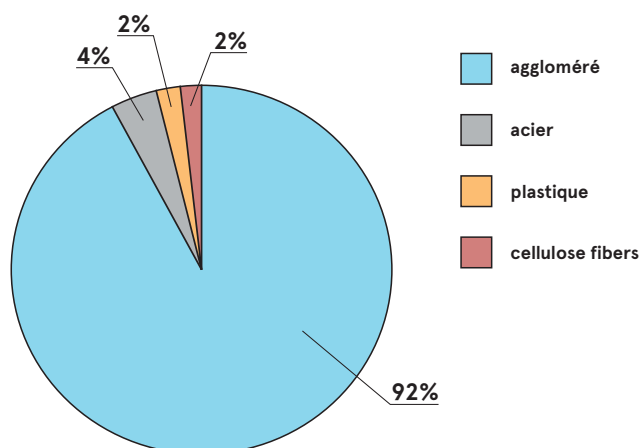
### Conforme aux normes :

PN-EN 14073-2:2006

### Densité du panneau :

12 mm - 690 - 750 kg/m<sup>3</sup>  
18 mm - 650 - 690 kg/m<sup>3</sup>  
28 mm - 610 - 630 kg/m<sup>3</sup>  
36 mm - 610 - 630 kg/m<sup>3</sup>

### Composition des matériaux \*:



\* conformément à la déclaration EPD

### Recyclabilité \*\*

Recyclable : 60% - Sous-cyclable : 40%

### Contenu recyclé

2,1%

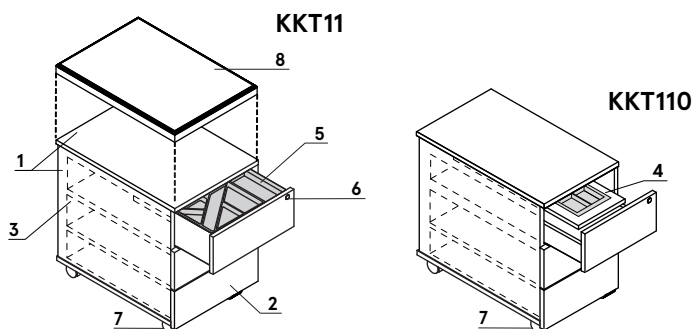
### Empreinte carbone Co2

1,1 kg

\*\* valeurs moyennes pour un représentant du groupe ; les valeurs peuvent varier d'une référence à l'autre

## Caissons sans poignées - mobiles

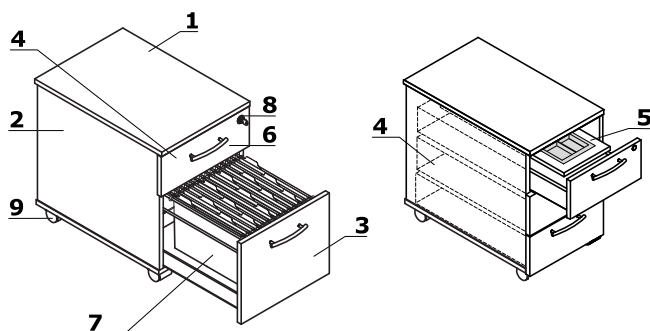
1. Corps - mélaminé 18 mm, chants ABS
2. Façade - mélaminé 18 mm, chants ABS
3. Tiroirs mélaminé - glissières à galets, charge max 25 kg, extraction 80%
4. Tablette plumier - mélaminé 18 mm
5. Plumier - ABS noir
6. Serrure centralisée - clé gainée
7. Roulettes - Ø 50 mm, dont 2 avec freins
8. Coussin SKP13 - à poser sur le caisson, commander à part, chargement max 120 kg



ATTENTION - Possibilité de s'asseoir sur les caissons uniquement après le montage du coussin (SKP13); Le caisson avec coussin est une assise d'appoint "fixe". Se déplacer assis sur le caisson peut endommager les roues.

## Caissons mobiles

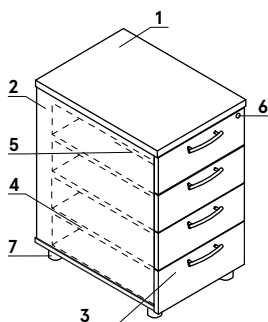
1. Top - mélaminé 18 mm, chants ABS
2. Corps - mélaminé 18 mm, chants ABS
3. Façade - mélaminé 18 mm, chants ABS
4. Tiroirs mélaminé - glissières à galets, charge max 25 kg, extraction 80%
5. Tablette plumier - mélaminé 18 mm
6. Plumier - ABS noir
7. Tiroir pour DS - chargement max 30 kg, extraction 100%
8. Serrure centralisée - clé gainée
9. Roulettes - Ø 50 mm, dont 2 avec freins



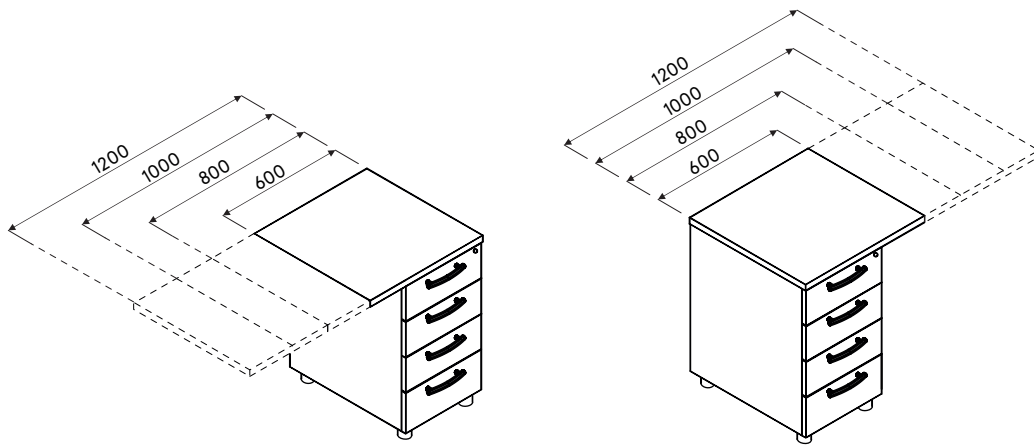
ATTENTION - Possibilité de s'asseoir sur les caissons uniquement après le montage du coussin (SKP13); Le caisson avec coussin est une assise d'appoint "fixe". Se déplacer assis sur le caisson peut endommager les roues.

## Caisson hauteur bureau

1. Top - mélaminé 28 mm, chants ABS
2. Corps - mélaminé 18 mm, chants ABS
3. Façade - mélaminé 18 mm, chants ABS
4. Tiroirs mélaminé - glissières à galets, charge max 25 kg, extraction 80%
5. Plumier - ABS noir
6. Serrure centralisée - clé gainée
7. Vérins de réglage - course de 10 mm

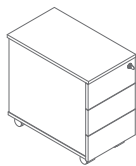


Caisson hauteur bureau avec top d'extension - dimensions (mm)

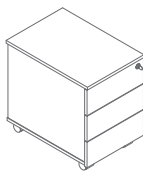


<p><b>Caissons KKT, KT Basic</b></p>	<p>Date 22.02.2023</p>	<p>Ces données sont valides à la date d'élaboration. Les évolutions des produits, si elles ne touchent pas les caractéristiques fondamentales, n'impliquent pas une mise à jour systématique de la fiche technique.</p>	<p>page 4/12 descriptif et composition</p>
--	----------------------------	---	--

**Caissons sans poignées - mobile \***



**KKT110**  
348 / 600 / 586  
22 kg



**KKT11**  
416 / 600 / 586  
26 kg

**Caisson mobile \***



**KKT130**  
334 / 600 / 586  
22 kg



**KKT13**  
402 / 600 / 586  
26 kg



**KKT12**  
402 / 600 / 586  
32 kg

**Caisson hauteur bureau \***

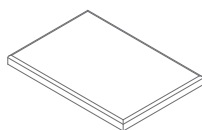


**KKT64**  
402 / 600 / 740  
34 kg



**KKT74**  
402 / 800 / 740  
37 kg

**Caisson hauteur bureau \***



**SKP13**  
400 / 600 / 52  
3 kg

\* Dimensions exprimées en millimètre : Largeur x Profondeur x Hauteur

**Caisson hauteur bureau avec top d'extension - longueur 600 mm \***



**KT664**  
600 / 600 / 740  
36.5 kg



**KT674**  
600 / 800 / 740  
41.4 kg

**Caisson hauteur bureau avec top d'extension - longueur 800 mm \***



**KT864**  
800 / 600 / 740  
39.4 kg



**KT874**  
800 / 800 / 740  
43.3 kg

**Caisson hauteur bureau avec top d'extension - longueur 1000 mm \***



**KT1064**  
1000 / 600 / 740  
41.4 kg

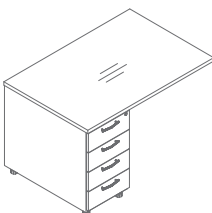


**KT1074**  
1000 / 800 / 740  
46.75 kg

**Caisson hauteur bureau avec top d'extension - longueur 1200 mm \***



**KT1264**  
1200 / 600 / 740  
43.4 kg



**KT1274**  
1200 / 800 / 740  
49.95 kg

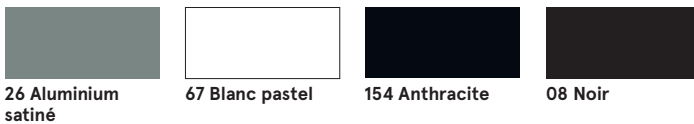
\* Dimensions exprimées en millimètre : Largeur x Profondeur x Hauteur

Caissons KKT, KT Basic	Date 22.02.2023	Ces données sont valides à la date d'élaboration. Les évolutions des produits, si elles ne touchent pas les caractéristiques fondamentales, n'impliquent pas une mise à jour systématique de la fiche technique.	page 6/12
			synoptique

## Plateau, façade

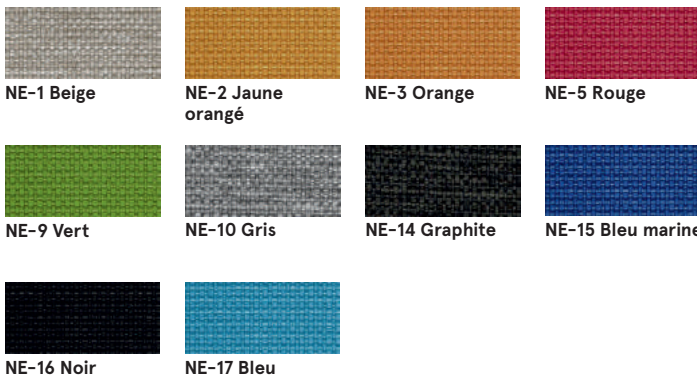


## Corps, base, intégralité KKT11, KKT110



## SKP13

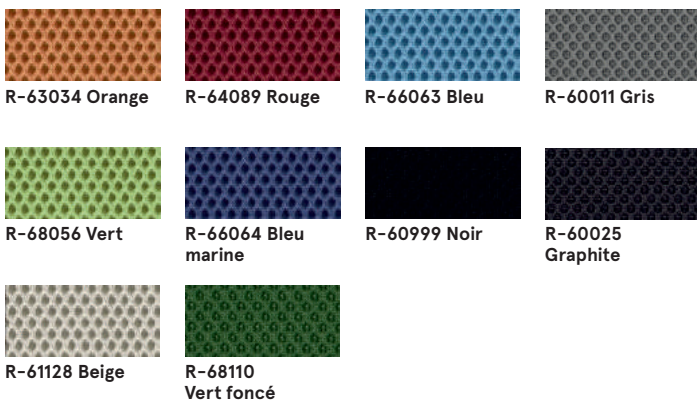
### Tissu Nemo



#### Données techniques :

<b>Composition</b>	polyester 100%
<b>Poids du tissu</b>	366g/m2
<b>Résistance à l'abrasion</b>	PN_EN ISO 12947 - 2:2 100,000
<b>Résistance au boulochage</b>	scale 1-8, max. 8, PN-EN ISO 105 - B02 (3-4)
<b>Tenue à la lumière</b>	scale 1-5, max. 5, PN-EN 1021 - 2,
<b>Résistance au frottement</b>	PN-EN 1021 - 1 skscale 1-5, max. 5, EN ISO 105x12 (humide/sec) 4-5

## Tissu Runner - Tarif Groupe II



#### Données techniques :

<b>Composition</b>	polyester 100%
<b>Poids du tissu</b>	510 g/lm (16.45 oz/lin.yd.)
<b>Résistance à l'abrasion</b>	BS EN ISO 12947-2 70,000 Martindale
<b>Résistance au boulochage</b>	scale 1-5, max 5, EN ISO 12945-2 (4-5)
<b>Tenue à la lumière</b>	scale 1-8, max 8, EN ISO 105-B02 (5-7)
<b>Résistance au frottement</b>	scale 1-5, max 5, EN ISO 105x12 (humide/sec) 4-5
<b>Absorption acoustique</b>	ISO 354
<b>Normes au feu</b>	BS EN 1021-2 allumette, CA TB 117-2013, BS EN 1021-1 (cigarette) Class Uno UNI 9175 Class 2, EMME

## Tissu Medley - Tarif Groupe II



**Données techniques :**

**Composition** polyester 100%

**Poids du tissu** 510 g/lm (16.45 oz/lin.yd.)

**Résistance à l'abrasion** BS EN ISO 12947-2, 75,000 Martindale

**Résistance au boulochage** scale 1-5, max. 5, EN ISO 12945-2 (4)

**Tenue à la lumière** scale 1-8, max. 8, EN ISO 105-B02 (5-7)

**Résistance au frottement** scale 1-5, max. 5, EN ISO 105x12 (humide/sec (4-5/4-5))

**Absorption acoustique** ISO 354

**Normes au feu** BS EN 1021-1 (cigarette)  
BS 476 Class 2  
Class Uno UNI 9174 - UNI 8457  
CA TB 117-2013  
ASTM E 84 Class I

## Tissu Atlantic \* - Tarif Groupe II



**Données techniques :**

**Composition** polyester 100%

**Poids du tissu** 530 g/lm (17.09 oz/lin.yd.)

**Résistance à l'abrasion** BS EN ISO 12947-2, 110,000 Martindale

**Résistance au boulochage** scale 1-5, max. 5, EN ISO 12945-2 (4-5)

**Tenue à la lumière** scale 1-8, max. 8, EN ISO 105-B02 (5-7)

**Résistance au frottement** scale 1-5, max. 5, EN ISO 105x12 (humide/sec (4-5/4-5))

**Normes au feu** CA TB 117-2013  
ASTM E 84 Class I  
BS EN 1021-2 (allumette)  
BS EN 1021-1 (cigarette)

## Tissu Vita - Tarif Groupe II



**Données techniques :**

**Composition** Surface: 98,5% PVC, 1,5% PU  
Couche Intérieure: 50% polyester, 50% Coton

**Poids du tissu** 850g/m2 ± 10% (1190G/lin. m ± 10%)

**Résistance à l'abrasion** BS EN ISO 5470-2, 100,000 Martindale

**Tenue à la lumière** 6 (ISO 105 - B02)

**Résistance au frottement** humide: 4, sec: 4 (ISO 105 - X12)

**Normes au feu** BS EN 1021 - (cigarette)  
BS EN 1021 - 2 (allumette)  
BS 5852 - (Ignition Source)  
BS 7176 - (Medium Hazard)









**Résistance à la flexion** BS EN ISO 7854 - Method B, 400.000 Flexing cycles

**Traitement anti-microbien / antibactérien** AATCC 147

\* Il est possible de commander l'ensemble des références Atlantic de l'offre Gabriel (hors standard .mdd), sous un délai de 8 semaines.



## Tissu Mica - Tarif Groupe II

 MC-2496-64183 Rose	 MC-2496-64146 Rouge	 MC-2497-64146 Rouge foncé	 MC-2497-66006 Bleu marine
 MC-2496-66030 Bleu	 MC-2497-67042 Aigue marine	 MC-2497-67017 Vert bouteille	 MC-2497-68146 Vert
 MC-2497-62048 Olive	 MC-2496-62093 Olive clair	 MC-2496-62095 Moutarde	 MC-2496-62096 Jaune
 MC-2496-61008 Beige	 MC-2496-60000 Gris clair	 MC-2497-60000 Gris	 MC-2497-60021 Graphite
 MC-2496-66031 Bleu clair	 MC-2496-67015 Menthe	 MC-2497-64029 Bordeaux	

### Données techniques :

<b>Composition</b>	polyester recyclé post-consommation 97%, polyester 3%
<b>Poids du tissu</b>	305g/lm
<b>Résistance à l'abrasion</b>	60,000 frotte la martindale (EN ISO 12947-2)
<b>Résistance au boulochage</b>	échelle 1-5, max. 5 - EN ISO 12945-2, 4-5
<b>Tenue à la lumière</b>	échelle 1-8, max. 8 - EN ISO 105-B02, 5-8
<b>Résistance au frottement</b>	sec: 4-5, humide: 4-5, échelle 1-5, max. 5 - EN ISO 105x12
<b>Normes au feu</b>	CA TB 117-2013 ASTM E 84 Classe I Cigarette BS EN 1021-1 Correspondance BS EN 1021-2 BS 476 partie 7 classe I

## Tissu Charles \* - Tarif Groupe II

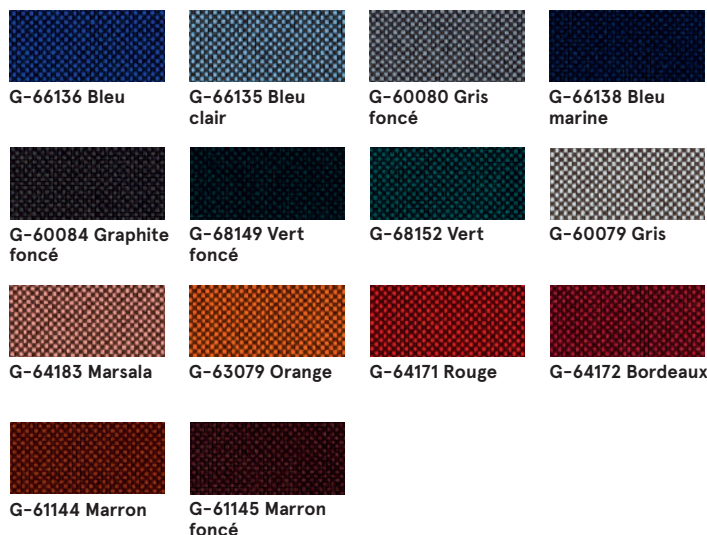
 C-01 Noir	 C-05 Gris	 C-06 Beige	 C-14 Marron
 C-18 Rouille	 C-21 Rouge	 C-30 Rose	 C-31 Marsala
 C-32 Bleu foncé	 C-35 Bleu	 C-41 Jaune	 C-44 Olive
 C-45 Vert			

### Données techniques :

<b>Composition</b>	100% polyester
<b>Poids du tissu</b>	433g/m2
<b>Résistance à l'abrasion</b>	90,000 cycles de martindale (EN ISO 12947-2)
<b>Résistance au boulochage</b>	EN ISO 12945-2, 5
<b>Tenue à la lumière</b>	EN ISO 105-B02, 5
<b>Résistance au frottement</b>	sec: 4-5, humide: 4-5, EN ISO 105x12
<b>Normes au feu</b>	EN 1021, 1

\* Il est possible de commander l'ensemble des références Charles de l'offre Dekoma (hors standard MDD), en délai de livraison standard.

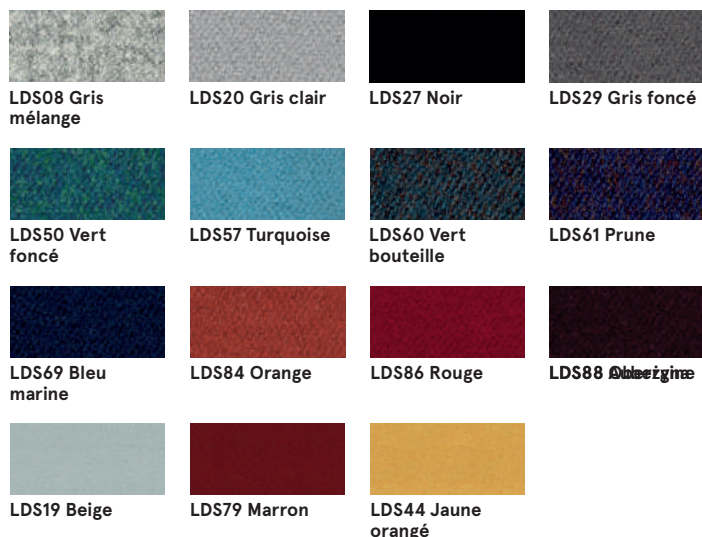
## Tissu Go Check - Tarif Groupe II



### Données techniques :

<b>Composition</b>	100% Trevira CS
<b>Poids du tissu</b>	435g/lm
<b>Résistance à l'abrasion</b>	80,000 frotte la martindale (EN ISO 12947-2)
<b>Résistance au boulochage</b>	échelle 1-5, max. 5 - EN ISO 12945-2, 5
<b>Tenue à la lumière</b>	échelle 1-8, max. 8 - EN ISO 105-B02, 5-8
<b>Résistance au frottement</b>	sec: 4-5, humide: 4-5, échelle 1-5, max. 5 - EN ISO 105x12
<b>Normes au feu</b>	BS EN 1021 1 & 2 Cigarette et Match Cigarette BS EN 1021-1 BS 5852 Berceau 5 BS 7176 Risque moyen DIN 4102 - B1 NFP 92-503 / 504/505 M1 ÖNORM A3800-B1-B3825-Q1 Royaume-Uni Classe Uno UNI 9175 Classe 1 I EMME FAR / JAR 25.853 (a) (i) (ii) CA TB 117-2013 DIN EN 13501-1 B-s1, d0 AM 18 - NF D 60-013- (uniquement pour tissu)

## Tissu Synergy - Tarif Groupe III



### Données techniques :

<b>Composition</b>	95% Virgin wool, 5% Polyamide
<b>Poids du tissu</b>	400g/m2 (560g/lm)
<b>Résistance à l'abrasion</b>	100.000 Martindale
<b>Tenue à la lumière</b>	ISO 105 - B02
<b>Résistance au frottement</b>	EN ISO 105x12 (sec/humide)
<b>Normes au feu</b>	EN 1021 - 1&2 (cigarette & match) BS 7176 Low Hazard NF D 60-013 ÖNORM B 3825 & A 3800-1 (58 kg/m3 CMHR Foam) UNI 9175 Classe 1 IM EN 13501-1 Adhered Class D, s1, d0 IMO FTP Code (Part 8) The Furniture and Furnishing (Fire) (Safety) Regulations 1988 (Domestic Cigarette and Match) BS 5852 Ignition Source 5 when FR treated BS 7176 Medium Hazard when FR treated EN 13501-1 Adhered Class B, s1, d0 when FR treated EN 13501-1 Un-adhered Class D, s2, d0 when FR treated BS 5867-2: Type B Curtains & Drapes when FR treated

## Tissu Silvertex – Tarif Groupe II

Il est possible de commander l'ensemble des références Silvertex de l'offre Spradling, délai standard mdd.

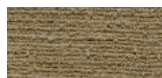
### Données techniques :

<b>Composition</b>	couche supérieure : 100% vinyle support : 100% polyester Hi-Loft™
<b>Poids du tissu</b>	685 gr/m2
<b>Résistance à l'abrasion</b>	>300,000 tours Martindale
<b>Résistance UV</b>	>= 7 (1000 heures, DIN 54004 / NTC 1479 - laine bleue)
<b>Temp. extrêmes</b>	-23°C
<b>Réaction au feu</b>	NF P 92-503 / M2 EN 1021, Part 1&2 DIN 4102 B2 ÖNORM B 3825, Gruppe I - Schwerbrennbares Verhalten ÖNORM A 3800, Teil I, Qualmbildungsklasse QI - schwachqualmend IMO Res. MSC.307 (88) (2010 FTP Code) Annex I Part 8 (MED) Marine Equipment Directive in its current valid version UNI 9175 (1987) / UNI 9175/FAI (1994) Classe I.IM (uno I EMME) UNE 23.727-90 IR /M2 EN 71-2: 2006+A1: 2007 Safety of Toys - Part 2: Flammability ECE R 11 8 (replaces Directive 95/28/EC) FMVSS 302 FAR 25/853
<b>Revêtement protecteur</b>	Protection Antimicrobienne, Protection Anti

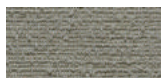
## Tissu Tessa – Tarif Groupe III



T-08 Crème



T-09 Beige



T-05 Gris



T-12 Marron foncé

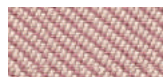


T-03 Gris foncé

### Données techniques :

<b>Composition</b>	95% polyester, 5% acrylique
<b>Poids du tissu</b>	500g/m2
<b>Résistance à l'abrasion</b>	75,000 cycles de martindale (EN ISO 12497-2)
<b>Résistance au boulochage</b>	EN ISO 12945-2, 4-5
<b>Tenue à la lumière</b>	EN ISO 105-B02, 4
<b>Résistance au frottement</b>	sec: 4-5, humide: 4-5, EN ISO 105x12

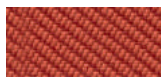
## Tissu Oceanic – Tarif Groupe III



O-16 Rose



O-05 Corail



O-12 Rouge



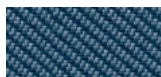
O-07 Jaune



O-04 Vert clair



O-15 Bleu clair



O-11 Bleu



O-13 Gris clair



O-08 Gris foncé



O-01 Noir

### Données techniques :

<b>Composition</b>	100% post-consumer recycled polyester
<b>Poids du tissu</b>	497g/m2
<b>Résistance à l'abrasion</b>	100,000 cycles de martindale (EN ISO 12947-2)
<b>Résistance au boulochage</b>	EN ISO 12945-2, 5
<b>Tenue à la lumière</b>	EN ISO 105-B02, 5
<b>Résistance au frottement</b>	sec: 4, humide: 4, EN ISO 105x12
<b>Normes au feu</b>	EN 1021, - 1&2 (Cigarette and Match) BS 7176 Low Hazard BS 5852 Ignition Source BS 7176 Medium Hazard

### Tissu Quest - Tarif Groupe III



**Données techniques :**

**Composition** 100% post-consumer recycled polyester  
**Poids du tissu** 330g/m2  
**Résistance à l'abrasion** 100,000 cycles Martindale (EN ISO 12947-2)  
**Tenue à la lumière** EN ISO 105-B02, 4-6  
**Résistance au frottement** sec : 4, humide : 4, EN ISO 105x12  
**Normes au feu** EN 1021, - 1&2 (Cigarette and Match)  
 BS 7176 Low Hazard  
 UNI 9175 Classe 1 IM  
 BS 476 Part 7 Class 1Y (Adhered)  
 EN 13501-1 Adhered Class B, s1, d0  
 EN 13501-1 Un-adhered Class B, s1, d0  
 BS 5852 Ignition Source 5 with EnviroFlam5  
 BS 7176 Medium Hazard with EnviroFlam5  
 IMO FTP Code (Part 8) with EnviroFlam5

### Tissu Grain - Tarif Groupe III



**Données techniques :**

**Composition** 92% post-consumer recycled polyester  
 8% polyester  
**Poids du tissu** 615g/m2  
**Résistance à l'abrasion** 100,000 cycles de martindale (EN ISO 12947-2)  
**Résistance au boulochage** EN ISO 12945-2, 5  
**Tenue à la lumière** EN ISO 105-B02, 5-7  
**Résistance au frottement** sec: 4-5, humide: 4-5, EN ISO 105x12  
**Normes au feu** BS EN 1021 1&2 Cigarette and Match  
 CA TB 117-2013

### Tissu Atlas - Tarif Groupe IV



**Données techniques :**

**Composition** 90% laine vierge, 10% nylon  
**Poids du tissu** 286g/m2, 400g/ml  
**Résistance à l'abrasion** 100,000 tours Martindale, EN ISO 12947  
**Tenue à la lumière** ISO 105 B02: 6-7  
**Résistance au frottement** ISO 105-X12:2001, (humide/sec) 4-5/4-5  
**Normes au feu** BS EN 1021-2 Match, BS EN 1021-1 Cigarette,  
 BS 5 5852 Crib 5, BS 5852 ignition source 3,  
 BS 5852 Part 1, NF D 60 013, UNI 9175 1IM,  
 US Cal. Bull. 117-2013

### Cuir - Tarif Groupe IV



**Données techniques :**

**Matériau** Type de cuir - cuir fleur corrigée  
 Type de finition - cuir pigmenté  
**Résistance des couleurs au frottement** Sec : 500 cycles - min. indice 4 échelle de gris  
 Humide : 250 cycles - min. indice 4 échelle de gris  
 UNI EN ISO 11640  
**Résistance des couleurs à la lumière** min. indice 4 échelle de gris  
 UNI ISO 105-802  
**Réaction au feu** non inflammable selon norme  
 UNI EN 1021-1-2006  
 BS EN 1021-1-2006