



Fiche Technique

Caractéristiques

Siège bureautique synchrone

Mécanisme

Réglable en hauteur par lift pneumatique.
Assise tissu et dossier résille.
Translation de l'assise.
Inclinaison synchronisée de l'assise et du dossier avec tension réglable.
Soutien lombaire réglable en hauteur.
Base nylon noir avec roues bandage PU d.60mm.
Interne d'assise renforcé garantissant une totale absence de déformation et une parfaite tenue des accoudoirs.
Mousse densité 40 kgs/m3, injectée à froid - haute résilience.

Revêtement

Dossier résille premium noire.
Assise tissu classé au feu.

Dimensions



470



500



480 - 610



560



16

Nuancier



Noir



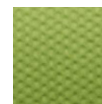
Beige



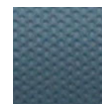
Orange



Rouge



Vert



Gris vert

