

# Tanya

## descriptif technique



.mdd

MDD, créée en 1993 à Sępólno Krajeńskie en Pologne, est d'abord une histoire d'amitié entre Jaroslaw DABROWSKI et Zbigniew MATTYA.

Depuis l'origine, nous souhaitons incarner un modèle d'entreprise où l'humain est la première des préoccupations. Nous considérons que l'épanouissement personnel de chaque membre de notre équipe, est la clé de notre succès. Garder comme piliers des valeurs familiales participe à ce projet.

Nous créons du mobilier répondant aux besoins spécifiques des espaces de travail. Pour vous permettre de favoriser le travail collaboratif, la créativité et les échanges dans l'entreprise, nous vous proposons un mobilier design, conçu PAR et POUR l'homme. Grâce à notre politique de réinvestissement constant dans l'outil de production nous disposons d'un parc de machines modernes, permettant une fabrication de qualité. Citoyens du monde, nous agissons aujourd'hui en pensant aux générations de demain. Ainsi nous utilisons des matériaux au taux de recyclabilité proche de 95%.

Le monde du travail est en mutation constante. Nous veillons, et collaborons avec des designers et nos clients, pour anticiper et être toujours au plus près du besoin.



## Informations générales :

### Garantie :

Produits MDD - **5 ans**.

Composants électriques et tissus - **2 ans**.

### Conforme aux normes :

PN-EN 1335-2:2009

### Mélangé - certifié :



### Tissus - certifié :



### Montage :

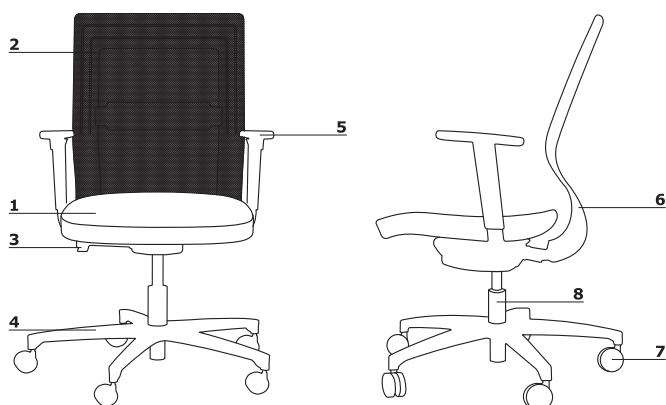
livrée en pièces détachées

### Emballage :

carton

Tanya	Date 17.09.2020	Ces données sont valides à la date d'élaboration. Les évolutions des produits, si elles ne touchent pas les caractéristiques fondamentales, n'impliquent pas une mise à jour systématique de la fiche technique.	page 2/10 informations générales
-------	--------------------	---	-------------------------------------

## Descriptif technique



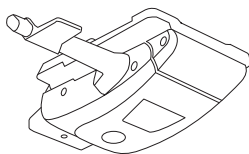
1. Assise - tapissée
2. Dossier - résille String noire. Soutien lombaire réglable en hauteur sur 60 mm
3. Mécanisme - Synchro Auto
4. Bases - 5-branches, polypropylène noir Ø=680 mm, h=80 mm
5. OPTION AVEC PLUS VALUE - accoudoir 2D, polyuréthane, Soft Touch noir
6. Soutien lombaire - réglable en hauteur sur 60 mm
7. Roulettes - Ø65 mm, pour sol souple; OPTION AVEC PLUS-VALUE - roulettes Ø 65 mm, pour sol dur (béton, carrelage...)
8. Vérin de réglage - piston à gaz en acier, course 130 mm, couleur noire

- charge max 120 kg

## Mécanisme

### SYNCHRO AUTO :

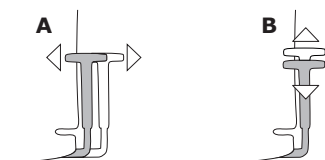
- mécanisme synchrone avec réglage, automatique de la tension du dossier
- conçu pour une charge entre 45 kg et 120 kg
- inclinaison du dossier de 0 à 20° synchronisé avec l'inclinaison de l'assise (entre 0 et 6°)
- blocage du dossier sur 5 positions



## Accoudoirs

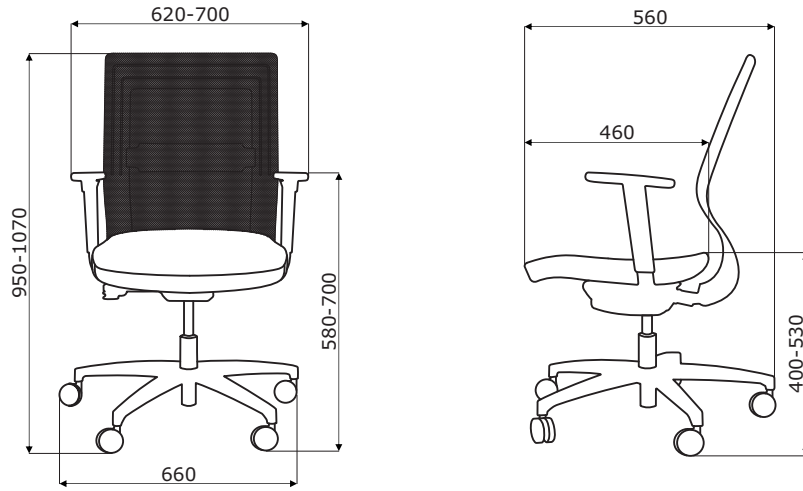
### Accoudoir 2D

- réglage en largeur (A)
- réglage en hauteur (B)
- support en polypropylène et manchette en polyuréthane Soft Touch



Tanya	Date 17.09.2020	Ces données sont valides à la date d'élaboration. Les évolutions des produits, si elles ne touchent pas les caractéristiques fondamentales, n'impliquent pas une mise à jour systématique de la fiche technique.	page 3/10 descriptif et composition
-------	--------------------	---	--

Dimensions



Tanya	Date 17.09.2020	Ces données sont valides à la date d'élaboration. Les évolutions des produits, si elles ne touchent pas les caractéristiques fondamentales, n'impliquent pas une mise à jour systématique de la fiche technique.	page 4/10
			dimensions (mm)

Tanya \*

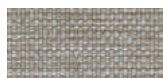


**TANYA**  
660 / 560 / 950-1070  
15 kg

\* Dimensions exprimées en millimètre : Largeur x Profondeur x Hauteur

<b>Tanya</b>	Date 17.09.2020	Ces données sont valides à la date d'élaboration. Les évolutions des produits, si elles ne touchent pas les caractéristiques fondamentales, n'impliquent pas une mise à jour systématique de la fiche technique.	page 5/10
			<b>synoptique</b>

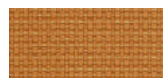
## Tissu Nemo



NE-1 Beige



NE-2 Jaune orangé



NE-3 Orange



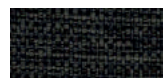
NE-5 Rouge



NE-9 Vert



NE-10 Gris



NE-14 Graphite



NE-15 Bleu marine



NE-16 Noir



NE-17 Bleu

### Données techniques :

<b>Composition</b>	polyester 100%
<b>Poids du tissu</b>	366g/m <sup>2</sup>
<b>Résistance à l'abrasion</b>	PN_EN ISO 12947 - 2:2 100,000
<b>Résistance au boulochage</b>	scale 1-8, max. 8, PN-EN ISO 105 - B02 (3-4)
<b>Tenue à la lumière</b>	scale 1-5, max. 5, PN-EN 1021 - 2,
<b>Résistance au frottement</b>	PN-EN 1021 - 1 skcale 1-5, max. 5, EN ISO 105x12 (humide/sec) 4-5

## Tissu Runner - Tarif Groupe II



R-63034 Orange



R-64089 Rouge



R-66063 Bleu



R-60011 Gris



R-68056 Vert



R-66064 Bleu marine



R-60999 Noir



R-60025 Graphite



R-61128 Beige

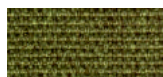


R-61130 Marron

### Données techniques :

<b>Composition</b>	80% polyester, 20% polyester recyclé post-consommation
<b>Poids du tissu</b>	510 g/lm (16.45 oz./lin.yd.)
<b>Résistance à l'abrasion</b>	BS EN ISO 12947-2 70,000 Martindale
<b>Résistance au boulochage</b>	scale 1-5, max 5, EN ISO 12945-2 (4-5)
<b>Tenue à la lumière</b>	scale 1-8, max 8, EN ISO 105-B02 (5-7)
<b>Résistance au frottement</b>	scale 1-5, max 5, EN ISO 105x12 (humide/sec) 4-5
<b>Absorption acoustique</b>	ISO 354
<b>Normes au feu</b>	BS EN 1021-2 allumette, CA TB 117-2013, BS EN 1021-1 (cigarette) Class Uno UNI 9175 Class 2, EMME

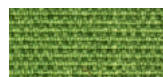
## Tissu Medley - Tarif Groupe II



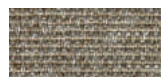
M-68005 Olive foncé



M-68002 Olive claire



M-68115 Vert



M-61002 Beige



M-67053 Bleu foncé



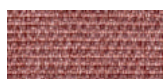
M-67006 Bleu clair



M-66008 Gris



M-64019 Rouge



M-63064 Rose



M-60999 Noir

### Données techniques :

<b>Composition</b>	polyester 100%
<b>Poids du tissu</b>	510 g/lm (16.45 oz./lin.yd.)
<b>Résistance à l'abrasion</b>	BS EN ISO 12947-2, 75,000 Martindale
<b>Résistance au boulochage</b>	scale 1-5, max. 5, EN ISO 12945-2 (4)
<b>Tenue à la lumière</b>	scale 1-8, max. 8, EN ISO 105-B02 (5-7)
<b>Résistance au frottement</b>	scale 1-5, max. 5, EN ISO 105x12 (humide/sec) (4-5/4-5)
<b>Absorption acoustique</b>	ISO 354
<b>Normes au feu</b>	BS EN 1021-1 (cigarette) BS 476 Class 2 Class Uno UNI 9174 - UNI 8457 CA TB 117-2013 ASTM E 84 Class I

## Tissu Atlantic \* - Tarif Groupe II



### Données techniques :

**Composition** polyester 100%

**Poids du tissu** 530 g/lm (17.09 oz/lin.yd.)

**Résistance à l'abrasion** BS EN ISO 12947-2, 110,000 Martindale

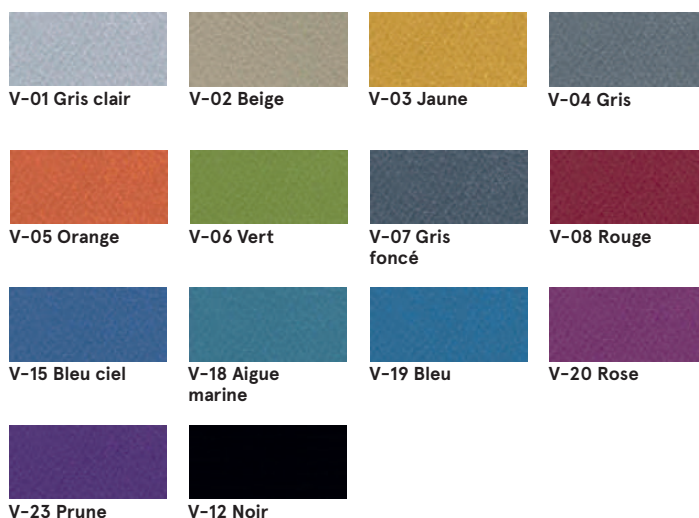
**Résistance au boulochage** scale 1-5, max. 5, EN ISO 12945-2 (4-5)

**Tenue à la lumière** scale 1-8, max. 8, EN ISO 105-B02 (5-7)

**Résistance au frottement** scale 1-5, max. 5, EN ISO 105x12 (humide/sec (4-5/4-5))

**Normes au feu** CA TB 117-2013  
ASTM E 84 Class I  
BS EN 1021-2 (allumette)  
BS EN 1021-1 (cigarette)

## Tissu Vita - Tarif Groupe II



### Données techniques :

**Composition** Surface: 98,5% PVC, 1,5% PU  
Couche Intérieure: 50% polyester, 50% Coton

**Poids du tissu** 850g/m2 ± 10% (1190G/lin. m ± 10%)

**Résistance à l'abrasion** BS EN ISO 5470-2, 100,000 Martindale

**Tenue à la lumière** 6 (ISO 105 - B02)

**Résistance au frottement** humide: 4, sec: 4 (ISO 105 - X12)

**Normes au feu** BS EN 1021 - (cigarette)  
BS EN 1021 - 2 (allumette)  
BS 5852 - (Ignition Source)  
BS 7176 - (Medium Hazard)  
BS EN ISO 7854 - Method B, 400.000 Flexing cycles

**Résistance à la flexion** AATCC 147

**Traitement anti-microbien / antibactérien**

## Tissu River - Tarif Groupe II



### Données techniques :

**Composition** polyester 100%

**Poids du tissu** 300g/m2 (+/- 5%)

**Résistance à l'abrasion** 100,000 Martindale (EN ISO 12947-1,2)

**Résistance au boulochage** EN ISO 12945-2 (5)

**Tenue à la lumière** 4 (EN ISO 105-B02)

**Résistance au frottement** sec: 4-5, humide: 3 (EN ISO 105-x12)

**Normes au feu** BS 5852: Part 1, Ignition Source 0 (cigarette)  
BS 5852: Part 1, Ignition Source 1 (allumette)  
EN1021 - 2

\* Il est possible de commander l'ensemble des références Atlantic de l'offre Gabriel (hors standard MDD), sous un délai de 8 semaines



### Tissu Xtreme - Tarif Groupe III



**Données techniques :**

**Composition** 100% Trevira Clame (CS)  
100% Recyking (YS)  
Polyester retardateur de flamme.  
Teintures non métalliques.

**Poids du tissu** 310 g/m<sup>2</sup> ±5% (435g/lin.m ±5%)

**Résistance à l'abrasion** 60,000 Martindale (CS)  
100,000 Martindale (YS)

**Tenue à la lumière** 6 (ISO 105 - B02)

**Résistance au frottement** Humide: 4, Sec: 4 (ISO 105 - X12)

**Normes au feu** EN 1021 - 1 (cigarette),  
EN 1021 - 2 (allumette)  
BS 7176 Low Hazard,  
NF P92-507 M1, DIN 4102 B1,  
UNI 9175 Klasse 1 IM, UNI 8456,  
UNI 9174 & UNI 9177 Classe Uno,  
ÖNORM B 3825 & A 3800-1  
NF D 60-013

### Tissu Synergy - Tarif Groupe III



**Données techniques :**

**Composition** 95% Laine Vierge, 5% Polyamide

**Poids du tissu** 400g/m<sup>2</sup> ±5% (560 g/lin.m ±5%)

**Résistance à l'abrasion** Certificat indépendant  
≥100,000 Martindale

**Tenue à la lumière** 5 (ISO 105 - B02)

**Résistance au frottement** ISO 105 - X12 - humide: 4, sec: 4

**Normes au feu** EN 1021 - 1 (cigarette),  
EN 1021 - 2 (allumette),  
BS 7176 Faible danger,  
UNI 9175 Classe 1 IM,  
ÖNORM B 3825 & A 3800-1



## Tissu Silvertex – Tarif Groupe II

Il est possible de commander l'ensemble des références Silvertex de l'offre Spradling, délai standard mdd.

### Données techniques :

<b>Composition</b>	couche supérieure : 100% vinyloéupport : 100% polyester Hi-Loft™
<b>Poids du tissu</b>	685 gr/m2
<b>Résistance à l'abrasion</b>	>300,000 tours Martindale
<b>Résistance UV</b>	>= 7 (1000 heures, DIN 54004 / NTC 1479 - laine bleue)
<b>Temp. extrêmes</b>	-23°C
<b>Réaction au feu</b>	NF P 92-503 / M2 EN 1021, Part 1&2 DIN 4102 B2 ÖNORM B 3825, Gruppe I - Schwerbrennbares Verhalten ÖNORM A 3800, Teil I, Qualmbildungsklasse QI - schwachqualmend IMO Res. MSC.307 (88) (2010 FTP Code) Annex I Part 8 (MED) Marine Equipment Directive in its current valid version UNI 9175 (1987) / UNI 9175/FAI (1994) Classe I.IM (uno I EMME) UNE 23.727-90 IR /M2 EN 71-2: 2006+A1: 2007 Safety of Toys - Part 2: Flammability ECE R 11 8 (replaces Directive 95/28/EC) FMVSS 302 FAR 25/853
<b>Revêtement protecteur</b>	Protection Antimicrobienne, Protection Anti

## Tissu Atlas – Tarif Groupe IV



### Données techniques :

<b>Composition</b>	90% laine vierge, 10% nylon
<b>Poids du tissu</b>	286g/m2, 400g/ml
<b>Résistance à l'abrasion</b>	100,000 tours Martindale, EN ISO 12947
<b>Tenue à la lumière</b>	ISO 105 B02: 6-7
<b>Résistance au frottement</b>	ISO 105-X12:2001, (humide/sec) 4-5/4-5
<b>Normes au feu</b>	BS EN 1021-2 Match, BS EN 1021-1 Cigarette, BS 5 5852 Crib 5, BS 5852 ignition source 3, BS 5852 Part 1, NF D 60 013, UNI 9175 1IM, US Cal. Bull. 117-2013

## Tissu Field2 – Tarif Groupe IV



### Données techniques :

<b>Composition</b>	100% Trevira CS
<b>Poids du tissu</b>	321g/m2, 450g/ml
<b>Résistance à l'abrasion</b>	100,000 tours Martindale, EN ISO 12947
<b>Tenue à la lumière</b>	ISO 105 B02: 5-7
<b>Normes au feu</b>	BS EN 1021-2 Match, BS EN 1021-1 Cigarette, BS 5 5852 Crib 5, DIN 4102 B1 FAR 25.853, UNI 9177 classe 1, US Cal. Bull. 117-2013

---

Dossier - string



Noir

---

Base, accoudoirs, roulettes



Noir

---